

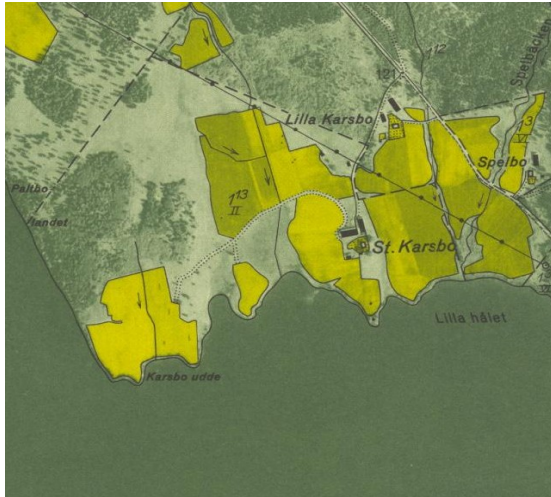
Nuvarande fastighet Stora Karsbo - 2023

Min man, Ernst Witter, och jag, Shelagh Green, flyttade till Stora Karsbo (Gammelbo 1:49) den 26:e augusti 2010. Vi hade då köpt gården av Mats Grimfoot och Barbro Svensson som hade bott här sedan 1:e juni 1996. De köpte gården av Assidomän AB och Stora Karsbo blev i samband med det avstyckad från Assidomäns fastigheter.



Stora Karsbo ca 2009. Foto Mats Grimfoot

Efter avstyckning bestod fastigheten av 19,5 (18,5%) hektar mark, främst åker- och betesmark med en mycket liten del skog. Innan avstyckningen och innan gården köptes upp av Domänverket på 1960-talet var gården nästan dubbel så stor om ca 37 hektar och omfattade då både åker-, betes- och skogsmark i det som då kallades för Karsbo ängar och som sträckte sig till Stora Norrbo's fastighet. Området benämns numera som Paltbolandet. Fastighetsgränserna och inslag av åker- och betesmark i det som nu består av skog syns på bilden nedan. Vid avstyckning 1996 överfördes en mindre del jordbruksmark från Lilla Karsbo och Spelbo till Stora Karsbo. Nuvarande fastighetsgränser syns på bilden nedan.



Gränser för fastigheten Stora Karsbo
1950 (till vänstern) och 2010 (till höger).

Nuvarande bostadshus är troligtvis från mitten eller slutet av 1800-talet. Det fanns även en mindre bostadshus strax nedanför huvudbostaden. Det är inte känt när den byggdes. Den revs i början av 1980-talet, men syns fortfarande på en flygbild från 1981.



Flygbild över Stora Karsbo 6 juli 1981 med både bostadshusen och
ekonomibyggnaderna.

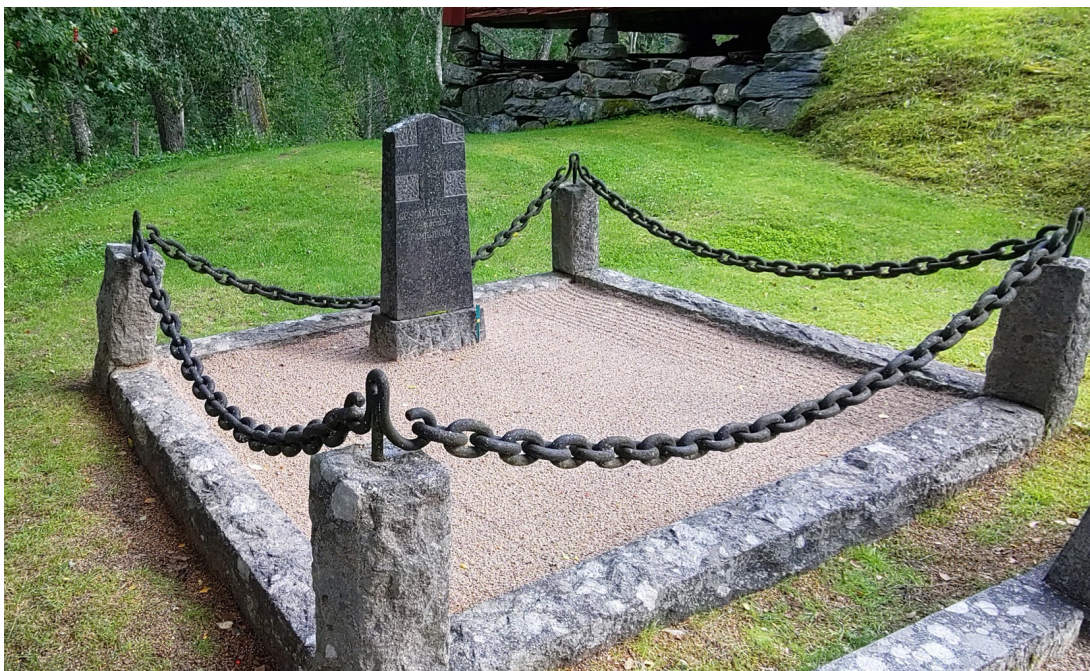
Bredvid bostadshuset fanns en jordkällare som blev brandskadat någon under 1970- eller 80-talet och som sen revs av Assidomän. För nuvarande används en äldre stensatt jordkällare med stenvalv som ligger väster om Lilla Karsbo och som vi renoverade 2011. Det fanns även en smedja i betesmarkerna som kallas för Baptisteshörna. Den revs på 1980-talet (källa: Bill Wahlgren). Längre ner i samma hage finns rester av en annan byggnad och gammal körväg.

Stora Karsbos historia

Det lär ha funnits bosättning vid Stora Karsbo sen 1660-talet (enligt uppgift från Gunilla Didriksson). Tidigast känt ägare var familjen Mattsson som ägde fastigheten från någon gång på 1800-talet och fram till 1920-talet.



Gustav Mattsson och familj. Troligtvis början av 1900-talet. Den gamla jordkällare syns till höger om bostaden. Fotograf okänd.



Gustav Mattssons familjegrav i gamla kyrkogården, Ramsberg. Foto: Ernst Witter

Familjen Mattsson har en fin och pampig grav i Gamla Kyrkogården, Ramsberg.

Från 1920-talet till 1960 arrenderades gården av familjen Nygren. Karl Oskar Nygren d. 1958. Ivar Nygren var den sista arrendatorn och flyttade från gården 1960.



Tavla målat av Bengt Johansson 1955 där både bostadshusen syns. Spelbo i bakgrunden till höger. Tavlan donerades 2020 till Stora Karsbo av Kjell Nygren son till Ivar Nygren den sista arrendatorn. Bengt Johansson var morbror till Kjell Nygren .



Svar Nygren med hästar, dräng och känd linslus

"Drängen" var en släkting. Björn Lagerman längs fram. 1950-tal. Bild: från Maria Lagerman.



Hos Nygrens i Stora Karsbo

Ann-Mari Lagerman i rutig kjol. Kjell Nygren är pojken till höger med Björn Lagerman i knäet. Foto: från Maria Lagerman.

I början av 60-talet lär chefen för AssiDomän ha använt Stora Karsbo som sommarnöje. (Källa: Bill Wahlgren, Lilla Karsbo). Senare bodde kronjägaren Gustaf Jansson (se bild nedan) här. När han gick i pension i början av 70-talet flyttade han till Lilla Karsbo. Fram till 1996 var Stora Karsbo uthyrt som fritidshus och jordbruksmarken utarrenderat.



Till vänster Gustaf Jansson i Lilla Karsbo. Till höger Lasse Larsson och Erik Möckelind. Fotograf okänd.

Gustaf **Mattsson** (53477). Landbonde. Född 1853-04-28 i Rävsnäs, Ramsberg(T). Död 1920-08-06 i Stora Karsbo, Ramsberg(T).

Levnadsbeskrivning

Far **Matts Mattsson** (53244). Torpare. Född 1803-09-29 i Glifsån, Ramsberg(T). Död 1853-05-10 i Rävsnäs, Ramsberg(T).

Mor **Anna Carlsdotter** (53245). Född 1809-01-27 i Sandtjärn, Ramsberg(T). Död 1882-11-17 i Rävsnäsfallet, Ramsberg(T).

Gift 1875-06-05 i Ramsberg(T) med

Maria Sofia Kåberg (40351). Född 1852-10-14 i Karsbo, Granhult, Ramsberg(T). Död 1833-04-07 i Granhult, Ramsberg(T). *Far: Carl Gustaf Kåberg (40274). Född 1808-03-15 i Hägernäs bruk, Ramsberg(T). Död 1885-12-21 i Karsbo, Granhult, Ramsberg(T). Mor: Stina Maja Jansdotter (40275). Född 1811-05-01 i Karsbo, Granhult, Ramsberg(T). Död 1877-01-14 i Ramsberg(T).*

Barn

Karl Johan Mattsson (80245). Född 1874-03-10 i Karsbo, Ramsberg(T). Död 1946-10-27 i Linden, Lindesberg(T).

Hedvig Sofia Mattsson (80246). Född 1876-09-30 i Karsbo, Ramsberg(T). Död 1877-12-12 i Rävsnäs, Ramsberg(T).

Karl Otto Mattsson (80247). Född 1878-12-04 i Karsbo, Ramsberg(T). Död 1955-08-20 i Söderbärke(W).

Hedda Gravilda Mattsson (80248). Född 1881-01-15 i Stora Karsbo, Ramsberg(T). Död 1956-09-19 i Söderbärke(W).

Ida Maria Mattsson (80253). Född 1883-02-02 i Stora Karsbo, Ramsberg(T).

Aurora Teresia Mattsson (80249). Född 1884-10-25 i Stora Karsbo, Ramsberg(T). Död 1956-07-10 i Grangärde(W).

Elin Sofia Mattsson (80250). Född 1887-05-28 i Stora Karsbo, Ramsberg(T). Död 1891-10-19 i Stora Karsbo, Ramsberg(T).

Karl Gustaf Ferdinand Mattsson (80251). Född 1889-09-20 i Stora Karsbo, Ramsberg(T). Död 1971-05-08 i Ludvika(W).

Karl Fritiof Mattsson (80252). Född 1893-04-09 i Stora Karsbo, Ramsberg(T). Död 1978-12-10 i Söderbärke(W).

1920 - 1931

Stora Karsbo									
B.	Stora Karsbo församling	53	25	R		20 1/2	20 1/2		
B.	Stora Karsbo församling	54	26	R					
B.	Stora Karsbo församling	73	35	R					
B.	Karl Oskar Nygren	71	34	R		25 1/2	25 1/2		
B.	Augusta Abrahamson	76	39	R					
B.	Johanna Nygren	80	43	R					
B.	Karl Oskar Nygren	86	49	R					

22/7 } Karl Oskar Nygren d. 1958 17/11 Fäntbytom (Rausby)
 Auguste Abrahamson d. 1953 27/7 - - -
 (Kullen)

Shelagh Green
 Stora Karsbo
 16.9.2023